

Plan Local d'Urbanisme

Saint-Germain-lès-Corbeil

ELABORATION	REVISION	PIECES N° 3
projeté le : 10 mars 2012		PLAN
arrêté le : 20 septembre 2012		échelle 1/ 3 500
approuvé le : 27 juin 2013		
notifié le : 27 juin 2013		
mise à jour le : 23 septembre 2013		
17 octobre 2013		
03/500		

Agence d'Urbanisme et d'Urbanisme  
117300 020 822 000 Fax 0270725242  
tel. 0270725242  
Eu. Géral  
agencé par l'Office professionnel de certification des urbanistes n° 075

100 pour être annexé à l'arrêté du :  
17 octobre 2013

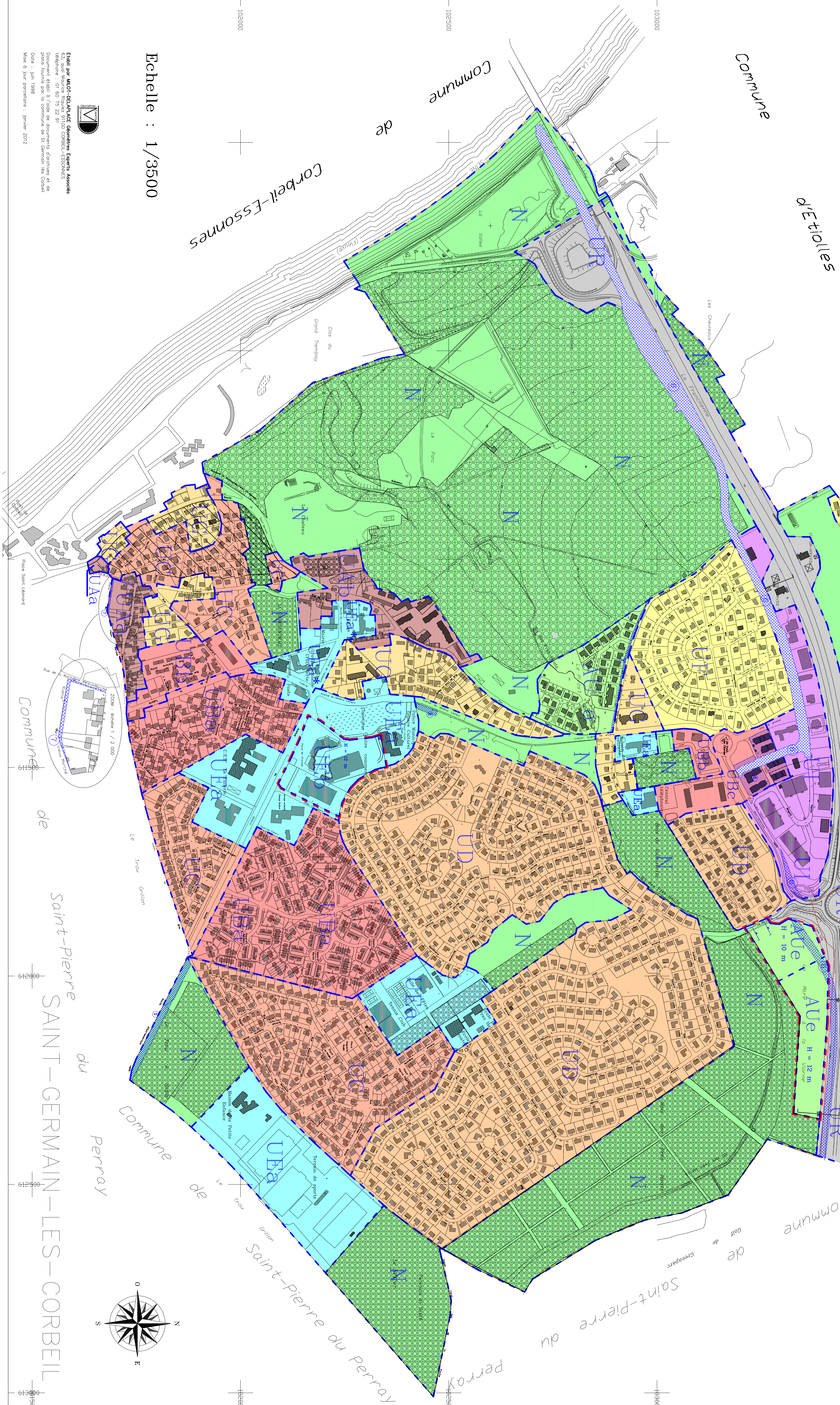
1001100  
001119  
000219

LISTE DES EMPACEMENTS RÉSERVÉS

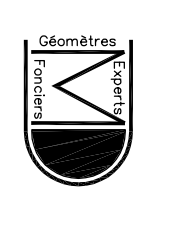
numero	signification	superficie approchée	destination
1	Commune	4 450 m <sup>2</sup>	doublage de terrain Est de la RD 947
2	Commune	850 m <sup>2</sup>	création de voie (ossature sur la RD 23)
3	Commune	1 120 m <sup>2</sup>	aménagement 8 m de chemin d'Écluse (projet communal n° 3)
4	Commune	6 000 m <sup>2</sup>	réalisation d'un programme d'équipement (100 % social, 40 % accession)
5	Commune	4 800 m <sup>2</sup>	réalisation d'un programme d'équipement (100 % social, 40 % accession)
6	EPRI SAINT GERMAIN	75 000 m <sup>2</sup>	Création d'un lotissement de logements en 3 lots
7	Commune	600 m <sup>2</sup>	déplacement à 7 m rue de la Montagne du Vieux Marché et Mur de Vieux Marché

LÉGENDE

	noyau villageois		habitat dispersé
	quartier ancien/village		zone d'activités diverses
	dépendance résidentielle dense		espace polyvalent
	habitat collectif, notamment cossade		zone à urbaniser
	logements collectifs		zone à urbaniser forte
	habitat résidentiel dense		zone naturelle protégée
	habitat résidentiel moyen		liste de zone
	équipements, centralité		zone de sous-sol instable (crayon/apprêtment 50/50)
	centre commercial (réservation)		espace libre classé
	habitat résidentiel peu dense		emplacement réservé
	habitat résidentiel peu dense		stationnement
	habitat résidentiel peu dense		surfaces à stationnement
	habitat résidentiel peu dense		aménagement au 30/70/300



Echelle : 1/3500



Etude par MAUJ-REDACT-DESIGN-DESIGN-Experts Associés  
Régistrée au RCS de Paris n° 488 672 723 31  
Document relatif à l'acte de documents d'urbanisme et de plans locaux d'urbanisme de la commune de Saint-Germain-lès-Corbeil  
Date de mise à jour : janvier 2012

