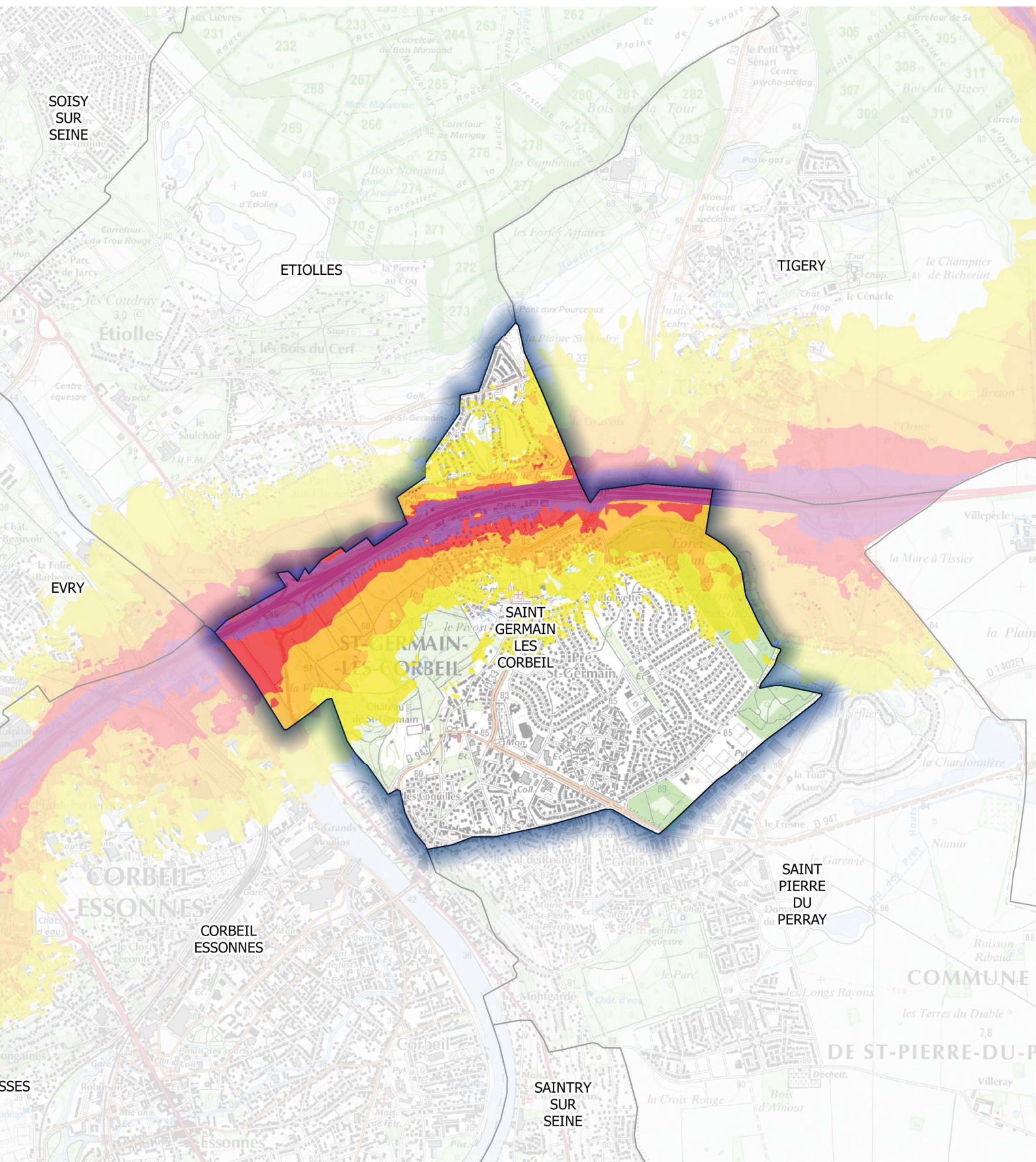


Carte de type A (Lden)
Infrastructures routières nationales et autoroutières dont le trafic est supérieur à 3 millions de véhicules par an
Estimation du bruit sur 24 heures



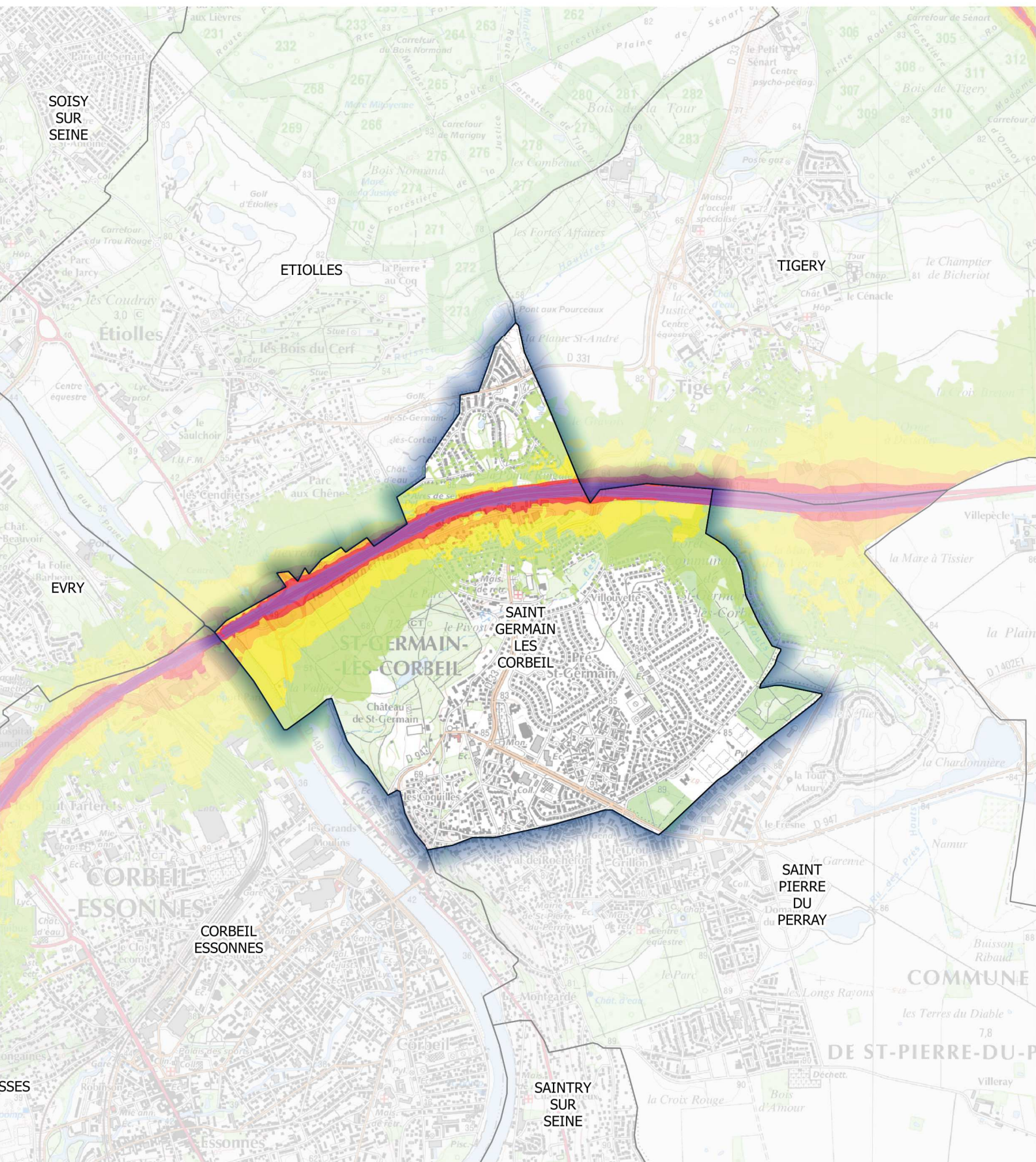
Zones exposées au bruit en dB(A)

- [55-60[
- [60-65[
- [65-70[
- [70-75[
- ≥75

0 250 500 m



Carte de type A (Ln)
Infrastructures routières nationales et autoroutières dont le trafic est supérieur à 3 millions de véhicules par an
Estimation du bruit sur la période nocturne



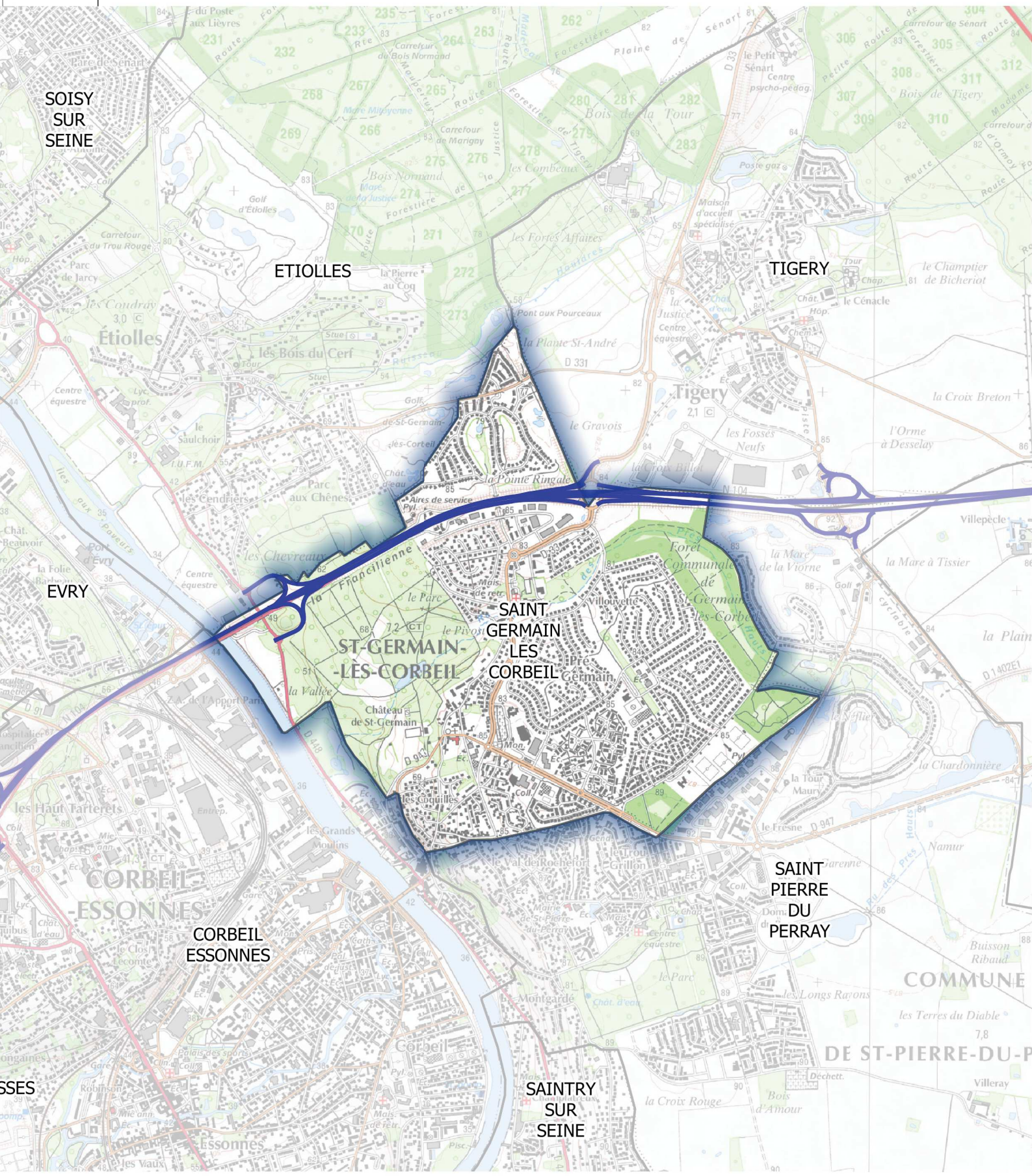
Zones exposées au bruit en dB(A)

■	[50-55[
■	[55-60[
■	[60-65[
■	[65-70[
■	≥70

Classement sonore des infrastructures du réseau routier national et autoroutier Carte de type B

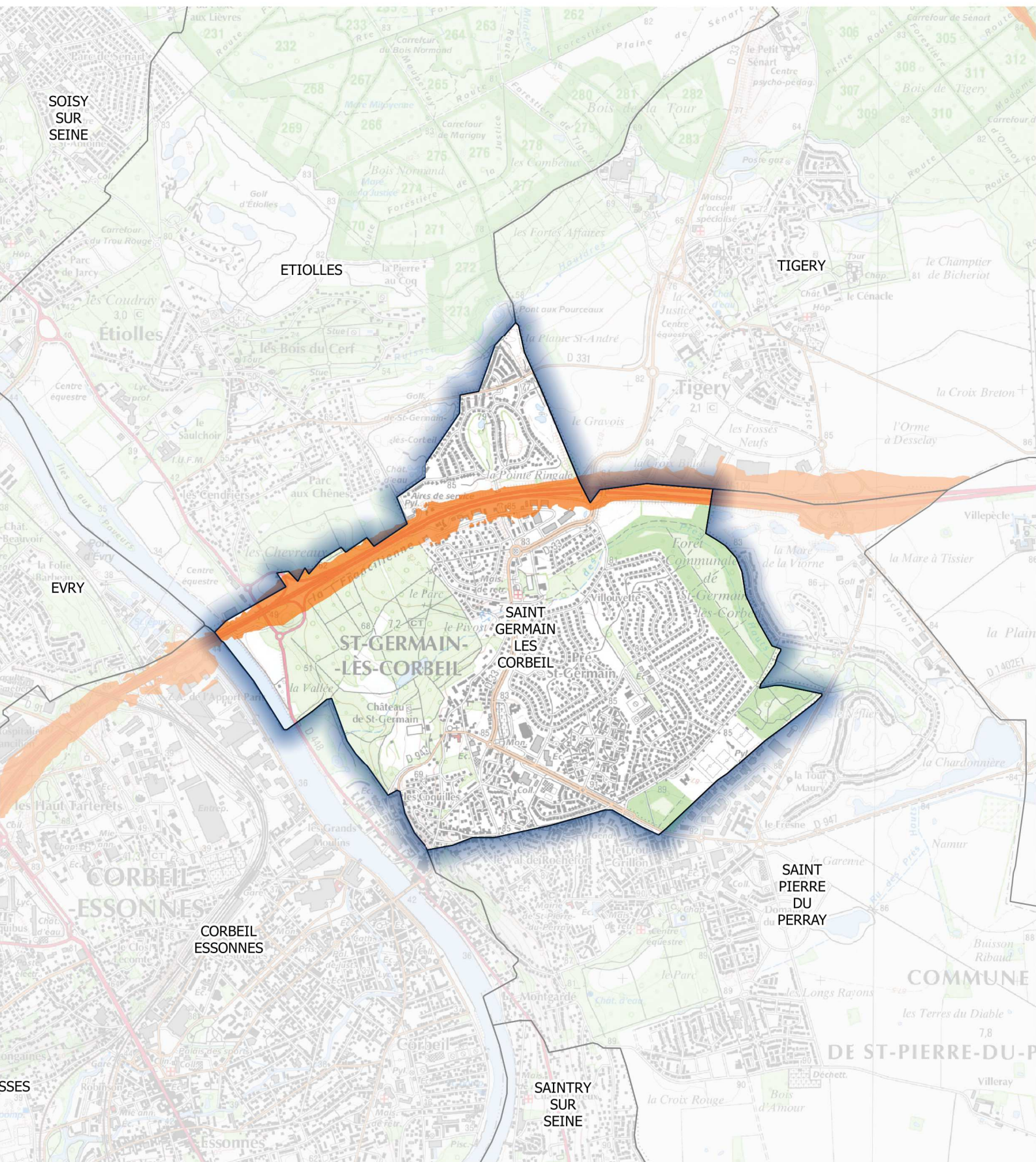


PRÉFET DE L'ESSONNE



Catégorie de l'infrastructure	Largeur maximum du secteur affecté par le bruit
	1 (300 m)
	2 (250 m)
	3 (100 m)

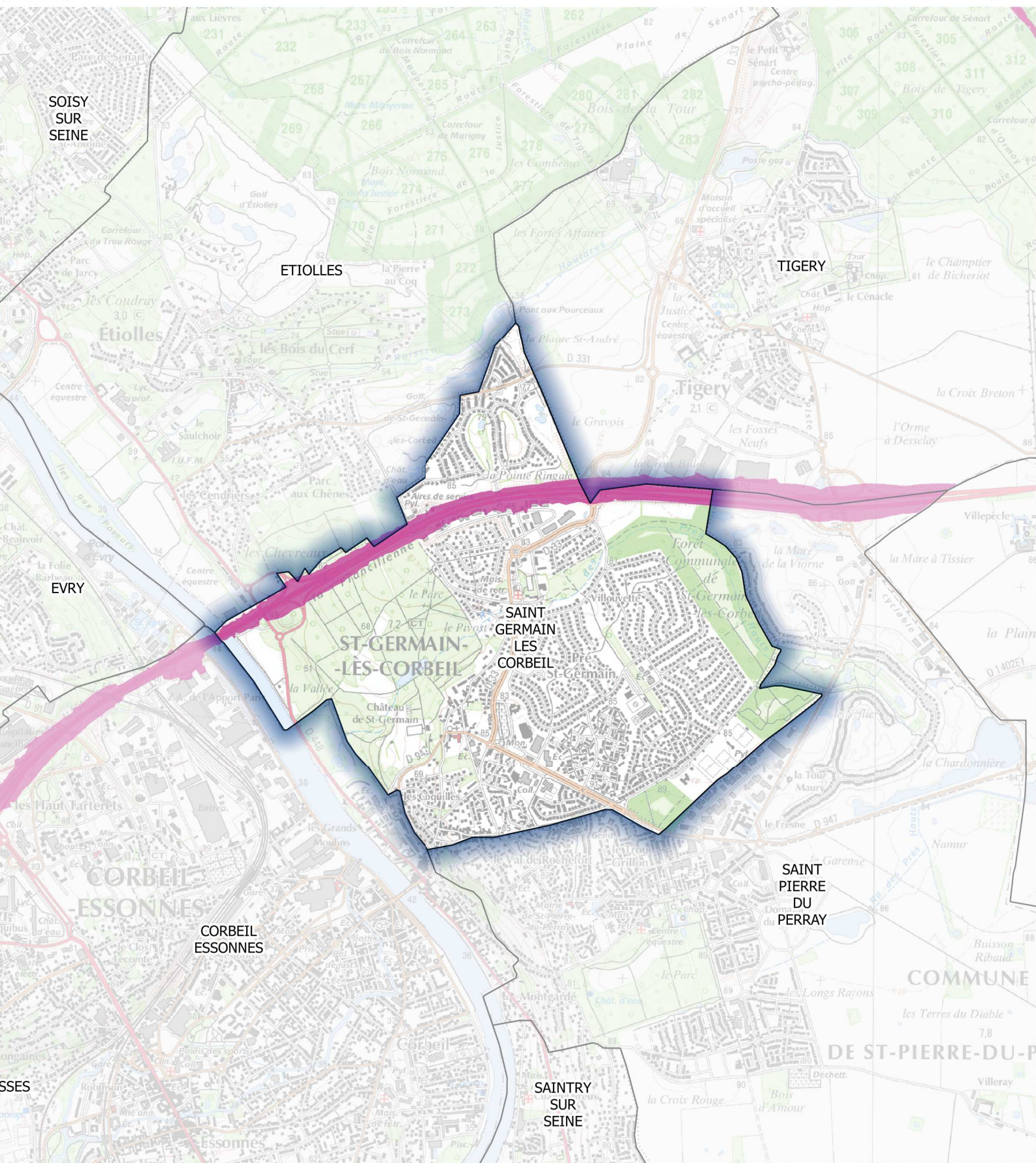
Carte de type C (Lden)
Infrastructures routières nationales et autoroutières dont le trafic est supérieur à 3 millions de véhicules par an
Estimation du bruit sur 24 heures - Dépassement des valeurs limites



Zones exposées au bruit en dB(A)
 ≥68



Carte de type C (Ln)
Infrastructures routières nationales et autoroutières dont le trafic est supérieur à 3 millions de véhicules par an
Estimation du bruit sur la période nocturne - Dépassement des valeurs limites



Zones exposées au bruit en dB(A)
 ≥62